

# HOUT LEEFT - LE BOIS VIT - WOOD IS LIVING - HOLZ LEBT



## SUK - SĘKI - CSOMÓ

**CZ:** Suky můžete najít v každém druhu dřeva, je to přirozené a nemají žádný vliv na pevnost a odolnost produktu.

**SK:** Suky môžete nájsť v každom druhu dreva, je to prirodzené a nemajú žiadny vplyv na pevnosť a odolnosť produktu.

**PL:** Sęki można znaleźć w każdym rodzaju drewna, są naturalne i nie wpływają na wytrzymałość i trwałość produktu.

**HU:** Bármilyen fafajtában találhat csomót, természetes, nincs hatással a termék szilárdságára és tartósságára.



## PRYSKYŘICE - ŽIVICA - ŻYWICA - GYANTA

**CZ:** Pryskyřice může mít tendenci vystupovat na povrch. Jednoduše může být odstraněna pomocí odpovídajícího nástroje nebo rozpouštědla.

**SK:** Živica môže mať tendenciu vystupovať na povrch. Jednoducho môže byť odstránená pomocou odpovedajúceho nástroja alebo rozpúšťadla.

**PL:** Żywica może mieć tendencję pojawiać się na powierzchni. Można ją po prostu usunąć za pomocą odpowiedniego narzędzia lub rozpuszczalnika.

**HU:** A gyanta hajlamos lehet a felszínre emelkedni. Megfelelő szerszámmal vagy oldószerrel könnyen eltávolítható.



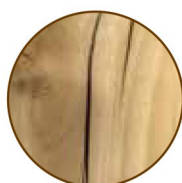
## BAREVNÉ ROZDÍLY - FAREBNÉ ROZDIELY - RÓZNICE W KOLORACH - SZÍNKÜLÖNBSEGEK

**CZ:** Barevné rozdíly jsou přirozené, nebo se mohou objevit v důsledku ošetření dřeva, ale jedná se o běžnou vlastnost. Barevné rozdíly časem nebo působením slunečního záření vyblednou.

**SK:** Farebné rozdiely sú prirodzené alebo sa môžu objaviť v dôsledku ošetrenia dreva. Jedná sa o bežnú vlastnosť. Farebné rozdiely časom alebo pôsobením slnečného žiarenia vyblednú.

**PL:** Różnice w kolorach są naturalne lub mogą pojawić się w wyniku obróbki drewna, ale jest to normalne. Różnice kolorów w czasie lub na promieniach słonecznych zanikną.

**HU:** A színeltérések természetesek, vagy a fa kezeléséből adódóan jelentkezhetnek, de múködik közzös jellemzővel. A színkülönbségek idővel vagy napfény hatására elhalványulnak.



## PRASKLINY - PĘKNIĘCIA - REPETÉSEK

**CZ:** Z důvodu rozdílné hustoty se dřevo nesmršťuje nebo nerozpíná rovnoměrně. To může způsobit popraskání. Tento jev nijak neovlivňuje vlastnosti dřeva.

**SK:** Z dôvodu rozdielnej hustoty sa drevo nezmrštuje alebo nerozpína rovnomerne. To môže spôsobiť popraskanie. Tento jav nijak neovplyvňuje vlastnosti dreva.

**PL:** Ze względu na różną gęstość drewno nie kurczy się ani nie rozciąga się równomiernie. Może to spowodować pęknięcie. Zjawisko to w żaden sposób nie wpływa na właściwości drewna.

**HU:** Az eltérő sűrűség miatt a fa egyenletesen zsugorodik vagy tágul. Ez repedést okozhat. Ez a jelenség semmilyen módon nem befolyásolja a fa tulajdonságait.



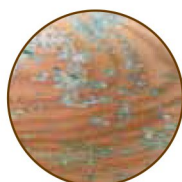
## PLÍSEŇ - PLESEŇ - PLEŚŃ - ÖNTÖFORMA

**CZ:** Houby nebo namodralé škvrny se mohou objevit na povrchu dřeva, nemají žádný dopad na pevnost a odolnost dřeva a mohou být jednoduše odstraněny vodou a kartáčem.

**SK:** Huby alebo namodralé škvrny sa môžu objaviť na povrchu dreva, nemajú žiadny dopad na pevnosť a odolnosť dreva, môžu byť jednoducho odstránené vodou a kefou.

**PL:** Grzyby lub niebieskawe plamy mogą pojawić się na powierzchni drewna, nie mają wpływu na wytrzymałość i odporność drewna, a można je łatwo usunąć za pomocą wody i szczotki.

**HU:** A fa felületén gombák vagy kékes foltok jelenhetnek meg, amelyek nincsenek hatással a fa szilárdságára és tartósságára, vízzel és ecsettel könnyen eltávolíthatók.



## SŮL - SOL' - SÓL - SÓ

**CZ:** Zelené škvrny se někdy mohou objevit na dřevě, kdy sůl je součástí impregnačního procesu, aby bylo dřevo chráněno před hmyzem a houbami. Škvrny nemají žádný vliv na odolnost dřeva.

**SK:** Zelené škvrny sa niekedy môžu objaviť na dreve, kedy je soľ súčasťou impregnačného procesu, aby bolo drevo chránené pred hmyzom a hubami. Škvrny nemajú žiadny vplyv na odolnosť dreva.

**PL:** Zielone plamy mogą czasem pojawić się na drewnie, gdzie sól jest częścią procesu impregnacji, aby chronić drewno przed owadami i grzybami. Plamy nie mają wpływu na odporność drewna.

**HU:** Néha zöld foltok jelenhetnek meg a fán, ha a só az impregnálási folyamat része, hogy megvédje a fát a rovaroktól és gombáktól. A foltok nincsenek hatással a fa tartósságára.